



follow us!



TOPSELLER

ALUMINIUMHAUSTÜREN

S. Forstmann
Handelsvertretungen

Klausenweg 1b
86971 Peiting
08861 - 9307363
08861 - 9307364

Email: info@sforstmann.de
www.sforstmann.de

Stand: 10/2023

HÖNING[®]
FENSTER & TÜREN



HAUSTÜREN SIND DIE VISITENKARTE IHRER IMMOBILIE

Nur selten stellt die Haustür einfach nur einen Zugang zum Inneren einer Immobilie dar. Vielmehr ist sie ein Statement der Bewohner – quasi die Visitenkarte eines Hauses und dessen Eigentümer.

Wer kommt nicht gerne heim und freut sich auf die eigenen vier Wände. Umso besser, wenn sich der Empfang schon bei der Haustür entsprechend schön gestaltet – natürlich auch für Ihre Gäste.

Mit Haustüren aus dem Hause **HÖNING®** setzen Sie hochwertige und individuelle Akzente. Dank der Vielfalt an Gestaltungs- und Ausstattungsmöglichkeiten lassen sich TOPSELLER-Haustüren perfekt auf Ihre Wünsche und die Architektur Ihrer Immobilie abstimmen.



ROCKET 1

0,67

1,08

Türfüllung: Flachnuten einseitig außen
(bei AT90 beidseitig), innen glatt

Verglasung: Motivglas Edge A, helle Fläche
mattiert, dunkle Umrandung Klarglas

Farbe: DB 703 Feinstruktur
Dunkelgrau metallic

Griff: 8179.82A 1600 mm rund,
Edelstahl matt gebürstet

20 FASZINIERENDE DESIGNS KOMBINIERT MIT 3 SYSTEMEN

U_d in W/m^2K

Aluminiumtür AT90 THERMOPOWER

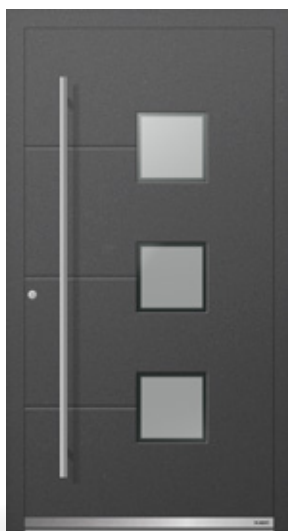
Aufsatzfüllung innen und außen

U_d in W/m^2K

Aluminiumtür AT75 THERMOPOWER

Aufsatzfüllung außen

U_d -Wert-Berechnung basiert auf Türen mit den Maßen B x H 1230 x 2180 mm



ROCKET 3

0,70

1,09

Türfüllung: Flachnuten einseitig außen, innen glatt

Verglasung: Motivglas Edge A, helle Fläche mattiert, dunkle Umrandung Klarglas

Farbe: DB 703 Feinstruktur Dunkelgrau metallic

Griff: 8179.82A 1600 mm rund, Edelstahl matt gebürstet



ROCKET 4

0,70

1,09

Türfüllung: Flachnuten einseitig außen (bei AT90 beidseitig), innen glatt

Verglasung: Motivglas Edge A, helle Fläche mattiert, dunkle Umrandung Klarglas

Farbe: DB 703 Feinstruktur Dunkelgrau metallic

Griff: 8179.82A 1600 mm rund, Edelstahl matt gebürstet



ROCKET 5

0,70

1,09

Türfüllung: Flachnuten einseitig außen (bei AT90 beidseitig), innen glatt

Verglasung: Motivglas ROCKET 5, dunkle Fläche Klarglas, helle Umrandung mattiert

Farbe: DB 703 Feinstruktur Dunkelgrau metallic

Griff: 8179.82A 1600 mm rund, Edelstahl matt gebürstet

Mit unseren Haustüren aus der Serie TOPSELLER erhalten Sie unsere meist verkauften Modelle. Hochwertige Materialien in Kombination mit ästhetischen Designs machen diese Aluminiumhaustüren so einzigartig und exklusiv. Eine sorgfältige Auswahl von Anbauteilen namhafter Zulieferer sorgen für eine langanhaltende und zuverlässige Funktionalität. Damit schließt Ihre Haustür auch morgen noch wie am ersten Tag.

Aluminiumtür AT90 THERMOPOWER
Aufsatzfüllung innen und außen

U_d in W/m^2K

Aluminiumtür AT75 THERMOPOWER
Aufsatzfüllung außen

U_d in W/m^2K

U_d -Wert-Berechnung basiert auf Türen mit den Maßen B x H 1230 x 2180 mm



ROCKET 6

0,69

1,09

Türfüllung: Flachnuten einseitig außen (bei AT90 beidseitig), innen glatt

Verglasung: Motivglas ROCKET 6 helle Fläche mattiert, Quadrate Klarglas

Farbe: DB 703 Feinstruktur Dunkelgrau metallic

Griff: 8179.82A 1600 mm rund, Edelstahl matt gebürstet



ROCKET 7

0,69

1,09

Türfüllung: beidseitig glatt

Verglasung: Motivglas ROCKET 7, helle Fläche mattiert, dunkle Streifen Klarglas

Farbe: DB 703 Feinstruktur Dunkelgrau metallic

Griff: 8179.82A 1600 mm rund, Edelstahl matt gebürstet



ROCKET 8

0,70

1,09

Türfüllung: Flachnuten einseitig außen (bei AT90 beidseitig), innen glatt

Verglasung: Motivglas ROCKET 8, helle Fläche mattiert, dunkler Streifen Klarglas

Farbe: DB 703 Feinstruktur Dunkelgrau metallic

Griff: 8179.82A 1600 mm rund, Edelstahl matt gebürstet



ROCKET 12

0,72

1,11

Türfüllung: Flachnuten einseitig außen (bei AT90 beidseitig), innen glatt

Verglasung: Motivglas ROCKET 12, helle Fläche mattiert, dunkle Streifen Klarglas

Farbe: DB 703 Feinstruktur Dunkelgrau metallic

Griff: 8179.82A 1600 mm rund, Edelstahl matt gebürstet



ICE 1

0,71

1,11

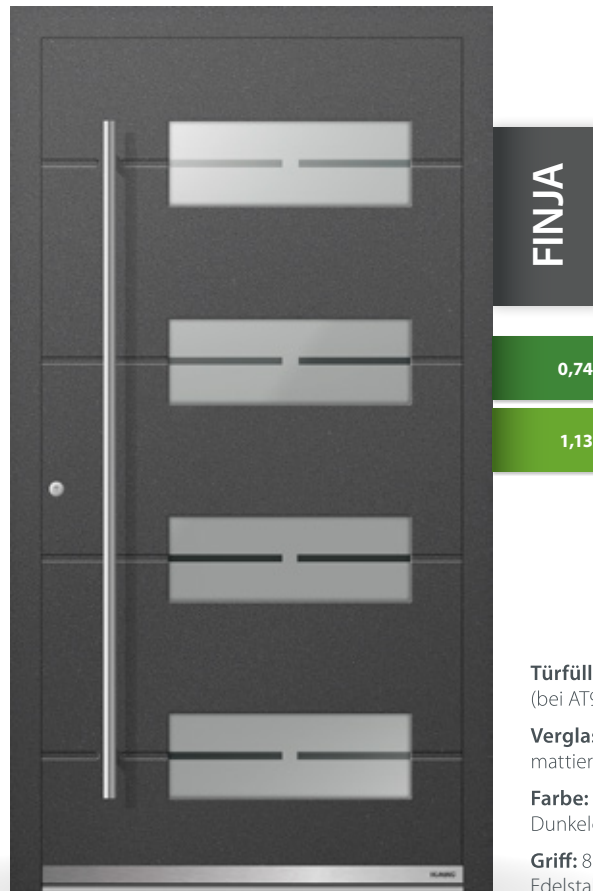
Türfüllung: Flachnuten einseitig außen (bei AT90 beidseitig), innen glatt

Verglasung: Motivglas ICE 1, helle Fläche mattiert, dunkle Streifen Klarglas

Farbe: DB 703 Feinstruktur Dunkelgrau metallic

Griff: 8179.82A 1600 mm rund, Edelstahl matt gebürstet





FINJA

0,74

1,13

Türfüllung: Flachnuten einseitig außen
(bei AT90 beidseitig), innen glatt

Verglasung: Motivglas FINJA, helle Fläche
mattiert, dunkle Streifen Klarglas

Farbe: DB 703 Feinstruktur
Dunkelgrau metallic

Griff: 8179.82A 1600 mm rund,
Edelstahl matt gebürstet

PURE **ÄSTHETIK**
TRIFFT AUF **HÖCHSTE**
QUALITÄT

U_d in W/m^2K

Aluminiumtür AT90 THERMOPOWER

Aufsatzfüllung innen und außen

U_d in W/m^2K

Aluminiumtür AT75 THERMOPOWER

Aufsatzfüllung außen

U_d -Wert-Berechnung basiert auf Türen mit den Maßen B x H 1230 x 2180 mm



GRETA

0,65

1,05

Türfüllung: Flachnuten einseitig außen (bei AT90 beidseitig), innen glatt

Farbe: DB 703 Feinstruktur Dunkelgrau metallic

Griff: 8179.82A 1600 mm rund, Edelstahl matt gebürstet



ANNA

0,74

1,12

Türfüllung: Flachnuten einseitig außen (bei AT90 beidseitig), innen glatt

Verglasung: Motivglas ANNA, helle Fläche mattiert, dunkle Streifen Klarglas

Farbe: DB 703 Feinstruktur Dunkelgrau metallic

Griff: 8179.82A 1600 mm rund, Edelstahl matt gebürstet



IDA

0,71

1,10

Türfüllung: Flachnuten einseitig außen (bei AT90 beidseitig), innen glatt

Verglasung: Motivglas IDA, helle Fläche mattiert, dunkle Streifen Klarglas

Farbe: DB 703 Feinstruktur Dunkelgrau metallic

Griff: 8179.82A 1600 mm rund, Edelstahl matt gebürstet

Linear, ästhetisch und unverwechselbar. Während vier horizontal angeordnete Nuten das Design dieser Haustürmodelle prägen, sorgen die unterschiedlich gestalteten Glasausschnitte für die Einzigartigkeit jedes einzelnen Modells. Hochwertige Materialien als auch edel anmutende Oberflächen verleihen unseren Haustüren aus der Serie TOPSELLER den finalen Feinschliff und sorgen für eine ganz besondere Haptik. Damit sehen diese Haustüren nicht nur besonders hochwertig aus, sondern fühlen sich auch entsprechend hochwertig an.

Aluminiumtür AT90 THERMOPOWER
Aufsatzfüllung innen und außen

U_d in W/m^2K

Aluminiumtür AT75 THERMOPOWER
Aufsatzfüllung außen

U_d in W/m^2K

U_d -Wert-Berechnung basiert auf Türen mit den Maßen B x H 1230 x 2180 mm



LILLY

0,71

1,11

Türfüllung: Flachnuten einseitig außen (bei AT90 beidseitig), innen glatt

Verglasung: Motivglas LILLY, helle Fläche mattiert, dunkle Streifen Klarglas

Farbe: DB 703 Feinstruktur Dunkelgrau metallic

Griff: 8179.82A 1600 mm rund, Edelstahl matt gebürstet



MARIE

0,72

1,11

Türfüllung: Flachnuten einseitig außen (bei AT90 beidseitig), innen glatt

Verglasung: Motivglas MARIE, helle Fläche mattiert, dunkle Streifen Klarglas

Farbe: DB 703 Feinstruktur Dunkelgrau metallic

Griff: 8179.82A 1600 mm rund, Edelstahl matt gebürstet



ROSA

0,72

1,11

Türfüllung: Flachnuten einseitig außen (bei AT90 beidseitig), innen glatt

Verglasung: Motivglas ROSA, helle Fläche mattiert, dunkle Streifen Klarglas

Farbe: DB 703 Feinstruktur Dunkelgrau metallic

Griff: 8179.82A 1600 mm rund, Edelstahl matt gebürstet



MIA

0,72

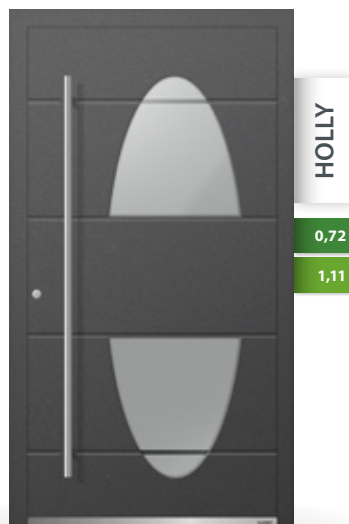
1,11

Türfüllung: Flachnuten einseitig außen (bei AT90 beidseitig), innen glatt

Verglasung: Motivglas MIA, helle Fläche mattiert, dunkle Streifen Klarglas

Farbe: DB 703 Feinstruktur Dunkelgrau metallic

Griff: 8179.82A 1600 mm rund, Edelstahl matt gebürstet



HOLLY

0,72

1,11

Türfüllung: Flachnuten einseitig außen (bei AT90 beidseitig), innen glatt

Verglasung: Motivglas HOLLY, helle Fläche mattiert, dunkle Streifen Klarglas

Farbe: DB 703 Feinstruktur Dunkelgrau metallic

Griff: 8179.82A 1600 mm rund, Edelstahl matt gebürstet



SOFIA

0,71

1,11

Türfüllung: Flachnuten einseitig außen (bei AT90 beidseitig), innen glatt

Verglasung: Glas Universal, helle Fläche mattiert

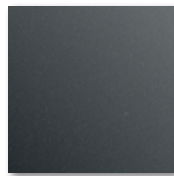
Farbe: DB 703 Feinstruktur Dunkelgrau metallic

Griff: 8179.82A 1600 mm rund, Edelstahl matt gebürstet

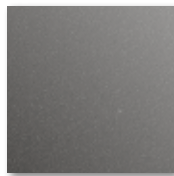




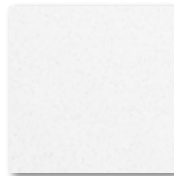
BASIS:
DB 703 Feinstruktur
Dunkelgrau metallic



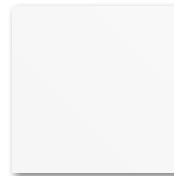
BASIS:
RAL 7016 Feinstruktur
Anthrazitgrau



BASIS:
RAL 9007 Feinstruktur
Graualuminium metallic



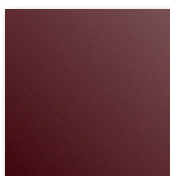
BASIS:
RAL 9016 Feinstruktur
Verkehrsweiß



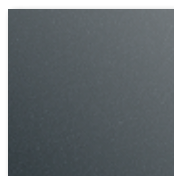
BASIS:
RAL 9016 glatt
Verkehrsweiß

FARBEN & DEKORE FÜR NOCH MEHR VIELFALT

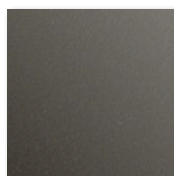
Mit unseren Haustüren aus der Serie TOPSELLER steht Ihnen eine Vielzahl von Möglichkeiten zur Verfügung, diesen eine ganz individuelle Optik zu verleihen. Versehen Sie das formschöne Design dieser Türen mit einer unserer exklusiven Farben. Zusätzlich haben Sie die Möglichkeit, diese mit einer weiteren Farbe oder mit einem der ausgewählten Dekore zu kombinieren.



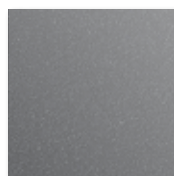
TOP:
RAL 3005 Feinstruktur
Weinrot



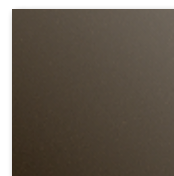
TOP:
RAL 7015 Feinstruktur
Schiefergrau



TOP:
RAL 7039 Feinstruktur
Quarzgrau



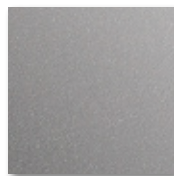
TOP:
RAL 7040 Feinstruktur
Fenstergrau



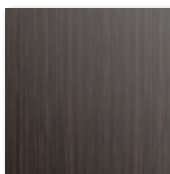
TOP:
RAL 8014 Feinstruktur
Sepiabraun



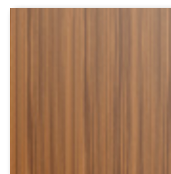
TOP:
RAL 9005 Feinstruktur
Tief schwarz



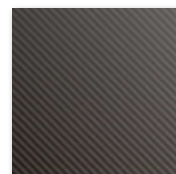
TOP:
RAL 9006 Feinstruktur
Weißaluminium metallic



DEKOR:
Zebrano dunkel



DEKOR:
Zebrano hell



DEKOR:
Carbon

Dekore sind nicht für die gesamte Haustürfläche erhältlich.



ROCKET 5

Farbe: RAL 9016 glatt Verkehrsweiß
Dekorelement: Zebrano hell
Griff: 5039.82A 1600 mm



ROCKET 6

Farbe: RAL 7015 Feinstruktur Schiefergrau
Dekorelement: Carbon
Griff: 5039.82A 1600 mm



ROCKET 8

Farbe: RAL 9016 Feinstruktur Verkehrsweiß
Dekorelement: Carbon
Griff: 8179.82A 1600 mm



MIA

Farbe: RAL 9016 glatt Verkehrsweiß
Dekorelement: Carbon
Griff: 5039.82A 1600 mm



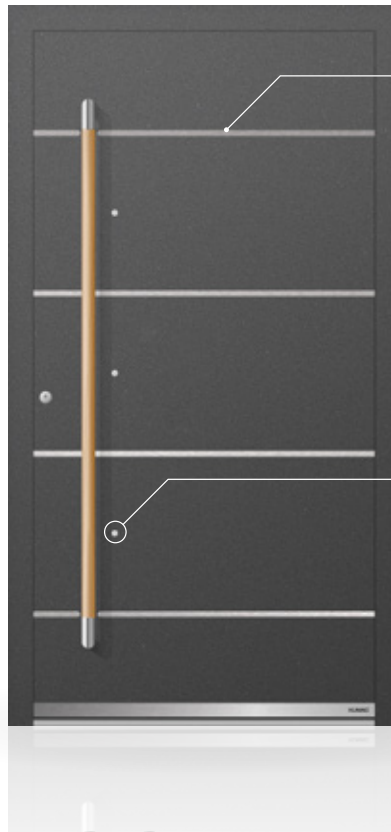
IDA

Farbe: RAL 9016 glatt Verkehrsweiß
Dekorelement: Zebrano dunkel
Griff: 8535.82A ekey dLine 1600 mm



MARIE

Farbe: RAL 7039 Feinstruktur Quarzgrau
Dekorelement: Carbon
Griff: 8535.82A ekey dLine 1600 mm



INTARSIEN

Mit den Intarsien aus Edelstahl wird die Optik Ihrer neuen Tür zusätzlich aufgewertet. Auf den Nuten montiert, unterstreichen Sie das Design der Haustür auf höchst elegante Weise.

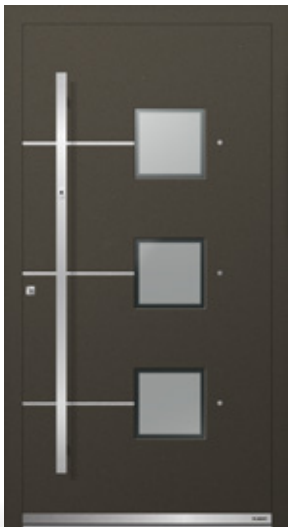
LED-SPOTS

Ein echtes Highlight – mit einem Durchmesser von gerade einmal 18 mm erzielen die kleinen LED-Spots eine große Wirkung. Tagsüber kaum sichtbar, setzen sie bei Dunkelheit Ihre Tür gekonnt in Szene.

APPLIKATIONEN FÜR EINE UNVERKENNBARE INDIVIDUALITÄT

Gestalten Sie Ihre neue Haustür einfach selbst und setzen Sie mit den optional erhältlichen Applikationen ganz individuelle Akzente. Denn hochwertig anmutende Intarsien aus Edelstahl unterstreichen das Design der Haustür, indem sie die formgebenden Nuten, auf denen sie montiert sind, optisch hervorheben.

Tagsüber äußerst dezent – nachts umso wirkungsvoller. So präsentieren sich die LED-Spots, die besonders im Dunkeln Ihre neue Haustür unverwechselbar machen.



ROCKET 3

Farbe: RAL 7039 Feinstruktur Quarzgrau
Applikationen: drei Edelstahlintarsien waagrecht, drei LED-Spots
Griff: 8535.82A mit ekey dLine 1600 mm



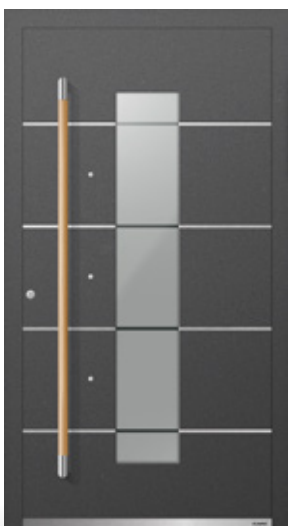
ROCKET 5

Farbe: RAL 9005 Feinstruktur Tiefschwarz
Dekorelement: Carbon
Applikationen: zwei Edelstahlintarsien senkrecht, zwei LED-Spots
Griff: 5039.82A 1600 mm



ROCKET 12

Farbe: RAL 3005 Feinstruktur Weinrot
Applikationen: fünf Edelstahlintarsien waagrecht
Griff: 8535.82A mit ekey dLine 1600 mm



ICE 1

Farbe: DB 703 Feinstruktur Dunkelgrau
Applikationen: vier Edelstahlintarsien waagrecht, drei LED-Spots
Griff: 8155.82A 1600 mm rund, Eichenholz massiv



ROSA

Farbe: RAL 9016 Feinstruktur Verkehrsweiß
Dekorelement: Carbon
Applikationen: vier Edelstahlintarsien waagrecht, eine Edelstahlintarsie senkrecht gebogen, vier LED-Spots
Griff: 8179.82A 1600 mm



FINJA

Farbe: RAL 7016 Feinstruktur Anthrazitgrau
Applikationen: vier Edelstahlintarsien waagrecht, zwei LED-Spots
Griff: 8535.82A mit ekey dLine 1600 mm



ZYLINDERABDECKUNG "NEWARK"

Die Zylinderabdeckung NEWARK ist ebenfalls in schwarz erhältlich und macht die Optik bis ins kleinste Detail perfekt.

GRIFF

Auf hellen Türen als komplementärer Kontrast oder auf dunklen Türen als dezent abgesetztes Stilelement erzeugen unsere schwarzen Griffe eine besonders elegante Optik.

TRITTSCHUTZBLECH

Das optional in schwarz erhältliche Trittschutzblech bildet mit der schwarz durchgefärbten PVC-Schwelle eine harmonische Einheit.

SCHWARZE APPLIKATIONEN FÜR MEHR STIL

Schwarze Applikationen liegen voll im Trend. Deshalb erhalten Sie für Haustüren aus der Serie TOPSELLER ausgewählte Griffe im modernen schwarz. Passend dazu bietet HÖNING® auch die Profilzylinderabdeckung NEWARK sowie das Trittschutzblech in schwarz an. Kombiniert mit der schwarz durchgefärbten PVC-Schwelle erscheint Ihre neue Haustür in einem unverkennbaren Look.



ROCKET 3

Farbe: DB 703 Feinstruktur Dunkelgrau
Griff: 5039.73A 1600 mm
Zylinderabdeckung: Newark schwarz beschichtet



ROCKET 8

Farbe: RAL 9016 Feinstruktur Verkehrsweiß
Dekorelement: Carbon
Griff: 5039.73A 1600 mm
Zylinderabdeckung: Newark schwarz beschichtet



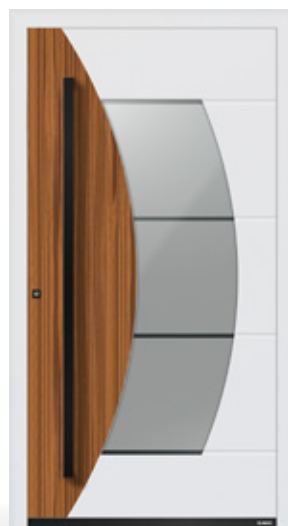
GRETA

Farbe: RAL 9016 Feinstruktur Verkehrsweiß
Griff: 8155.73A 1600 mm rund, Nussbaumholz massiv
Zylinderabdeckung: Newark schwarz beschichtet



SOFIA

Farbe: RAL 9006 Feinstruktur Weißaluminium metallic
Griff: 8535.73A mit ekey dLine 1600 mm
Zylinderabdeckung: Newark schwarz beschichtet



ROSA

Farbe: RAL 9016 Feinstruktur Verkehrsweiß
Griff: 8537.73A 1600 mm
Dekorelement: Zebrano hell
Zylinderabdeckung: Newark schwarz beschichtet



IDA

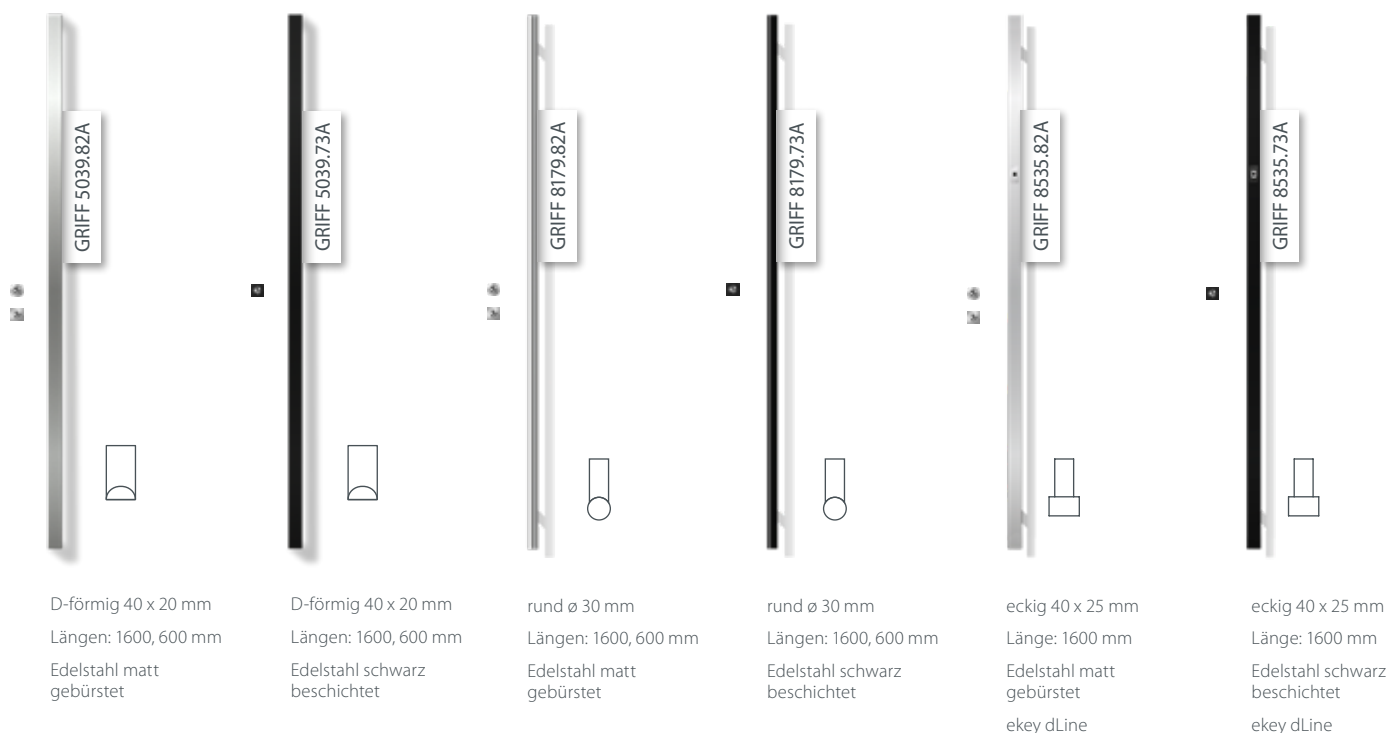
Farbe: RAL 7039 Feinstruktur Quarzgrau
Griff: 8179.73A 1600 mm
Zylinderabdeckung: Newark schwarz beschichtet



GRIFFE: MIT MEHR KOMFORT EINFACH ZUGREIFEN

Der Griff 5039 verfügt dank seiner D-förmig abgerundeten Innenseite über ein sehr angenehmes Greifgefühl.

Griffe und Drückergarnituren sind die Bedienelemente einer Haustür und werden dementsprechend oft betätigt. Deshalb ist es hier umso wichtiger, Produkte aus qualitativ hochwertigen Materialien zu verwenden, um den Bedienkomfort so lange wie möglich zu gewährleisten.



Nur hochwertig verarbeitete Griffe fassen sich gut an und sehen auch später noch hervorragend aus. Verschiedene Materialien und Oberflächen sorgen nicht nur für eine interessante Optik, sondern auch für eine ganz besondere Haptik.



Ahornholz massiv
offenporig behandelt/
geölt



Nussbaumholz massiv
offenporig behandelt/
geölt



Eichenholz massiv
offenporig behan-
delt/geölt

rund ø 40 mm
Längen: 1600 mm
Edelstahl matt gebürstet
Abb.: Eichenholz massiv,
optional in Ahorn- oder
Nussbaumholz

rund ø 40 mm
Längen: 1600 mm
Edelstahl schwarz beschichtet
Abb.: Eichenholz massiv,
optional in Ahorn- oder
Nussbaumholz

ABDECKUNGEN FÜR PROFILZYLINDER

Die Profilzylinderabdeckungen von **HÖNING®** bestehen aus hochwertigem Edelstahl. Sie verdecken den Profilzylinder und sorgen somit für mehr Sicherheit und eine deutlich schönere Optik.



PZ-Abdeckung rund
ø 35 mm
Edelstahl
mit integriertem PZ-Längen-
ausgleich
Grundausrüstung



PZ-Abdeckung Newark
35 x 35 mm
Edelstahl
mit integriertem PZ-Längen-
ausgleich
Grundausrüstung



PZ-Abdeckung Newark
35 x 35 mm
Edelstahl schwarz beschichtet
mit integriertem PZ-Längen-
ausgleich



Drücker auf Langschild
Aluminium



Drücker auf Langschild
Aluminium schwarz



Drücker auf Rosette über
PZ-Rosette
Edelstahl



Drücker auf Rosette
über PZ-Rosette
schwarz

INNENDRÜCKER

Ausgewählte Drückergarnituren mit hochwertigen Materialien und Oberflächen sorgen für einen perfekten und nachhaltigen Bedienkomfort. Damit schließt Ihre neue Haustür auch noch nach Jahren wie am allerersten Tag.





MATTIERTE GLASFLÄCHEN

Mattierte Glasflächen wirken vergleichsweise hell und bieten einen moderaten Sichtschutz. Die Mattierung befindet sich im Scheibenzwischenraum. Die Außenseite des Glases ist damit glatt und reinigungsfreundlich.

KLARE GLASFLÄCHEN

Klare Glasflächen wirken vergleichsweise dunkel. Sie sind transparent und setzen formgebende Akzente.

INDIVIDUELLE GLASDESIGNS FÜR SEITENTEILE

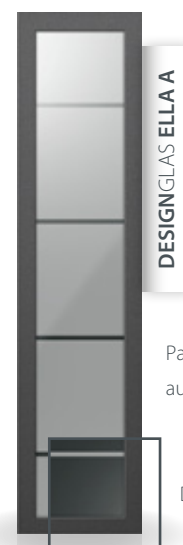
Haustüren mit Seitenteil sehen nicht nur interessant aus, sondern erhöhen auch den Wohnkomfort, da deutlich mehr Tageslicht in das Rauminnere gelangt. Das lässt den Empfangsbereich Ihres Hauses hell und freundlich erscheinen. Ganz gleich ob Sie sich für ein Seitenteil links, rechts oder sogar beidseitig entscheiden.

Für eine konsequent schöne Optik können die Seitenteile passend zum Haustürmodell ausgewählt werden. So wird das Design Ihrer neuen Haustür im Glas des Seitenteils aufgegriffen und weitergeführt.



Passend für Türmodelle
auf Seite 2 und 3

DESIGNGLAS EDGE B
Optimal für ROCKET 5



Passend für Türmodelle
auf Seite 4 und 5

DESIGNGLAS ELLA B



DESIGNGLAS UNIVERSAL

Für alle Türmodelle geeignet



DESIGNGLAS ROCKET 3

Passend für Türmodell Rocket 3*



DESIGNGLAS ROCKET 6

Passend für Türmodell Rocket 6



DESIGNGLAS ROCKET 7

Passend für Türmodell Rocket 7



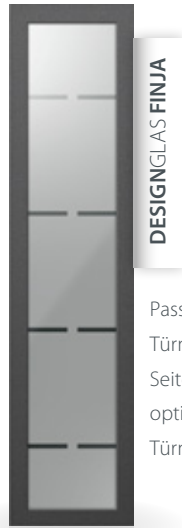
DESIGNGLAS ROCKET 8

Passend für Türmodell ROCKET 8



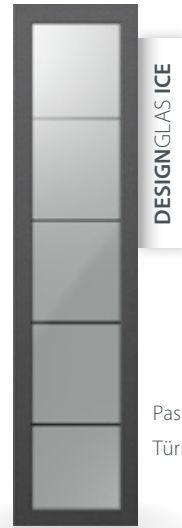
DESIGNGLAS ROCKET 12

Passend für Türmodell ROCKET 12



DESIGNGLAS FINJA

Passend für Türmodelle auf Seite 4 und 5, optimal für Türmodell FINJA



DESIGNGLAS ICE

Passend für Türmodell ICE 1

*Für die schlossseitige Seitenteilkombination mit ROCKET 3. Für die Bandseite empfehlen wir Designglas Edge A oder B



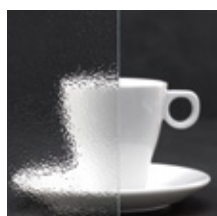
U_g bis
0,5
 W/m^2K

20

20

HANNO

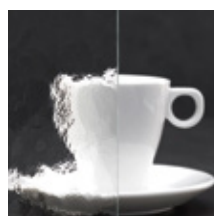
GLÄSER MIT DEKORATIVEN ORNAMENTEN



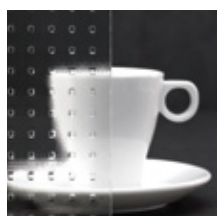
ARENA C
WEISS



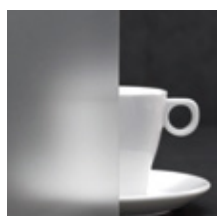
CHINCHILLA
WEISS



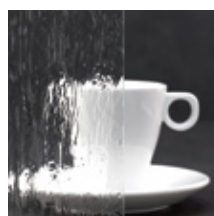
KATHEDRAL MIN
WEISS



MASTER-CARRÉ®
WEISS



**SATINATO® WEISS/
SATINOVO MATE WEISS**



SILVIT
WEISS

Glas ist nicht gleich Glas – insbesondere bei Haustüren. Denn groß dimensionierte Glasflächen sorgen nicht nur für eine besonders leichte Optik, sondern auch für eine hohe Lichtausbeute im Innenraum.

Um trotzdem einen entsprechenden Sichtschutz zu gewährleisten, ist bei unseren Haustüren aus der Serie TOPSELLER der Großteil des Glases mattiert, während nur verhältnismäßig kleine Flächen transparent sind und somit stilvolle Akzente setzen, indem sie das Design der Türfüllung aufgreifen und im Glas weiterführen. Alternativ sind unsere TOPSELLER-Haustüren mit dekorativen Ornamentgläsern erhältlich, welche dank individuellen Strukturen ebenfalls einen hohen Sichtschutz bieten.



ekey schwarz



ekey Edelstahl



ekey dLine

Der **ekey dLine** Fingerscanner ist die smarte Lösung für das schlüssellose Öffnen Ihrer neuen Haustür.

Alle wichtigen Einstellungen, wie zum Beispiel das Anlegen, Administrieren und Löschen von Benutzern, können komfortabel vom Smartphone oder Tablet aus vorgenommen werden.

EINFACH IM GRIFF

Der **ekey dLine** ist optional auch im Griff erhältlich. Dezent und unauffällig fügt sich die schmalere Bauform harmonisch in das Griffdesign ein.

SCHON HEUTE DIE TÜR VON MORGEN ÖFFNEN

Was für einige wie Science-Fiction klingt, gehört bei **HÖNING®** schon längst der Realität an. Denn mit dem Fingerabdruckscanner **ekey dLine** öffnen Sie Ihre neue Haustür ganz bequem und komfortabel mit Ihrem Finger. Ideal für Situationen, in denen man den Haustürschlüssel nicht unmittelbar parat hat. Der **ekey dLine** Fingerscanner – für mehr Sicherheit, Komfort und Flexibilität.



WEIL NICHT IMMER ALLES GLEICH SEIN KANN

Der **ekey dLine** Fingerscanner lernt bei jeder Benutzung durch einen intelligenten Algorithmus neu dazu. Er erkennt, wenn sich die Gewohnheiten der Nutzer ändern und toleriert im Fingerabdruck Abweichungen, die zum Beispiel durch kleine Verletzungen entstehen können. Selbst das Wachstum von Kinderfingern wird vom **ekey dLine** erkannt und registriert.



FEEDBACK PER LED-LEUCHTRING

Der futuristische Leuchtring verleiht dem **ekey dLine** Fingerscanner nicht nur ein optisches Highlight, womit er sich selbst bei Dunkelheit sofort finden lässt. Er visualisiert auch in verschiedenen Farben und Animationen den aktuellen Betriebsmodus oder Systemrückmeldungen.

EINFACH SMART

Mit dem **ekey dLine** können Sie Ihre neue Haustür in das SmartHome integrieren und alle Features im vollen Umfang nutzen. So können Sie Ihre Haustür von der Ferne über die App oder noch einfacher per Sprachbefehl über einen Sprachassistenten öffnen. Legen Sie einfach personalisierte Zeitfenster an, in denen Sie Zutrittsberechtigungen auf bestimmte Tage und Uhrzeiten einschränken oder lassen Sie sich Push-Nachrichten auf Ihr Smartphone schicken, wenn jemand nach Hause kommt.

Beim **ekey dLine** legen Sie Ihren Finger einfach nur noch auf das Sensorpanel bis dieser Ihren Fingerabdruck erkennt und die Haustür entriegelt.

SYSTEM AT90 THERMOPOWER

VOLLENDET BIS INS KLEINSTE DETAIL

Bei HÖNING überlassen wir nichts dem Zufall. Deshalb sind Türen aus unserem Hause einfach perfekt.

Besonders Türen aus dem System AT90 THERMOPOWER suchen in puncto Sicherheit, Technik und Qualität ihresgleichen. Hochwertige Materialien, technisch einwandfrei ausgereifte Profilgeometrien und edel anmutende Oberflächen machen sie so unverwechselbar. Garant für eine dauerhaft einwandfreie Funktion, damit Sie noch lange und uneingeschränkt Freude an Ihrer Haustür haben.

◀ 90 mm ▶

Dekorative Intarsienleisten
aus hochwertigem Edelstahl

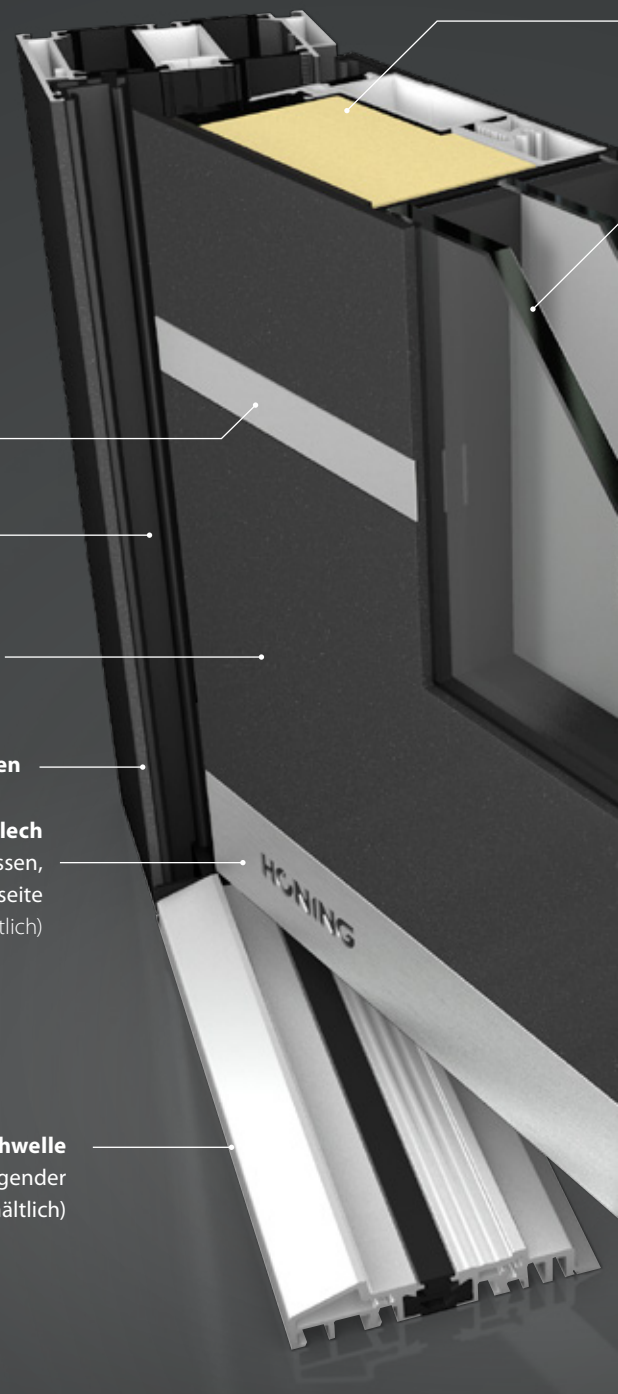
Verbundleisten
thermische Trennung der Aluminiumprofile, mit Schaumdämmstoff

Aufsatzfüllung
beidseitig flügelüberdeckend

Anschlagdichtungen außen

Trittschutzblech
aus hochwertigem Edelstahl – flächenbündig in die Füllung eingelassen,
40 mm hoch mit HÖNING-Logo als Lasergravur auf der Bandseite
(optional auch in schwarz erhältlich)

Barrierereduzierte Anschlagsschwelle
aus Aluminium mit thermischer Trennung und verdeckt liegender Befestigungsmöglichkeit (optional auch aus Kunststoff erhältlich)



WIDERSTANDSKLASSE

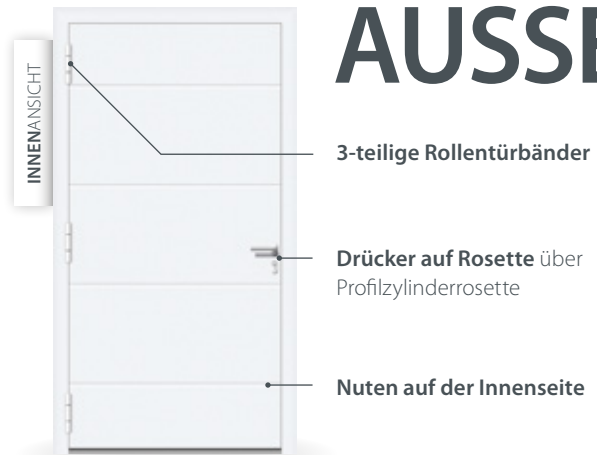
bis zu



RC2

NACH DIN EN 1627

INNEN UND AUSSEN



Wer keine Lust auf langweilige Innenansichten hat, entscheidet sich für eine Haustür aus dem System AT90. Während bei der Gestaltung herkömmlicher Türsysteme der Fokus ausschließlich auf der Außenansicht liegt, können Türen aus dem System AT90 THERMOPOWER auf Wunsch auch innen mit Nuten analog zur Außenseite ausgestattet werden.

verdeckt liegende Türbänder*

Um die Optik des ohnehin schon ansprechenden Designs auf der Türinnenseite zu perfektionieren, können Türen aus dem System AT90 und AT75 THERMOPOWER optional mit verdeckt liegenden Türbändern ausgestattet werden. Das sieht nicht nur atemberaubend aus, sondern ist auch um ein Vielfaches pflegeleichter.

VERDECKT LIEGENDER TÜRÖFFNUNGSBEGRENZER

Der Türöffnungsbegrenzer ist nahezu unsichtbar im Falz der Haustür verbaut und nur bei geöffneter Tür zu sehen.

Haustüren mit verdeckt liegenden Beschlägen erhalten Sie bei HÖNING® serienmäßig mit einem Türöffnungsbegrenzer. Dieser begrenzt den Öffnungswinkel des Türflügels, um Unfälle als auch Sachschäden an Tür und Wänden zu vermeiden. Dabei schont er nachhaltig die Beschläge. Der geöffnete Türflügel kann zudem mit der Rastfeststellung arretiert werden.

Das optional erhältliche Softclose-Modul verhindert ein unkontrolliertes Zuschlagen Ihrer Haustür und sorgt zusätzlich für ein extra sanftes Schließen.

* Sonderausstattung gegen Aufpreis erhältlich

X-FOAM® MLB
hoch dämmender Schaumkern

ESG 6

ESG 6

FLOAT 4 optional mit Designglas
versehene Glasebene

Randverbund: Super Spacer®
Premium für erhöhte Wärmedämmung und Reduzierung von Kondenswasser

Anschlagdichtung innen

Äußere Anschlagdichtung
inklusive Abtropfkante

INNENANSICHT*

AT75 THERMOPOWER MIT EINSEITIGER AUFSATZFÜLLUNG

◀ 75 mm ▶

Türen aus der Serie **AT75 THERMOPOWER** mit einseitiger Aufsatzfüllung verfügen neben der optimierten Blendrahmengometrie über einen hochdämmenden Schaumkern in der Türfüllung.

Anders als bei herkömmlichen Systemen, bei denen die Füllung mit dem Flügel fest verklebt ist, wird bei Türen aus der Serie **AT75 THERMOPOWER** die Aufsatzfüllung mit dem Flügel umlaufend verschraubt, was bei Beschädigungen, z.B. durch Einbruchversuche, den Vorteil hat, dass die Türfüllung problemlos ersetzt werden kann.

Anschlagdichtungen außen

Dekorative Intarsien leisten
aus hochwertigem Edelstahl

Verbundleisten
thermische Trennung der Aluminiumprofile

Aufsatzfüllung
einseitig flügelüberdeckend

Trittschutzblech
aus hochwertigem Edelstahl – flächenbündig in die Füllung eingelassen,
40 mm hoch mit HÖNING-Logo als Lasergravur auf der Bandseite
(optional auch in schwarz erhältlich)

Barrierereduzierte Anschlagsschwelle
aus Aluminium mit thermischer Trennung und verdeckt liegender
Befestigungsmöglichkeit (optional auch aus Kunststoff erhältlich)

WIDERSTANDSKLASSE

bis zu



RC2

NACH DIN EN 1627

Optimierte Rahmengenometrie in Blendrahmen und Flügel
3 Aluminiumschalen und 2 Isolierstege sorgen für hohe
Wärmedämmeigenschaften, die mittlere Aluminiumschale
bietet bessere Befestigungsmöglichkeiten

X-FOAM® MLB

hoch dämmender Schaumkern

VSG 6 (33.1) PVB-Folie 0.38 mm
(Verbund-Sicherheits-Glas)

VSG 6 (33.1) PVB-Folie 0.38 mm
(Verbund-Sicherheits-Glas)

FLOAT 4 mit Design bzw.
Ornament versehene Glasebene

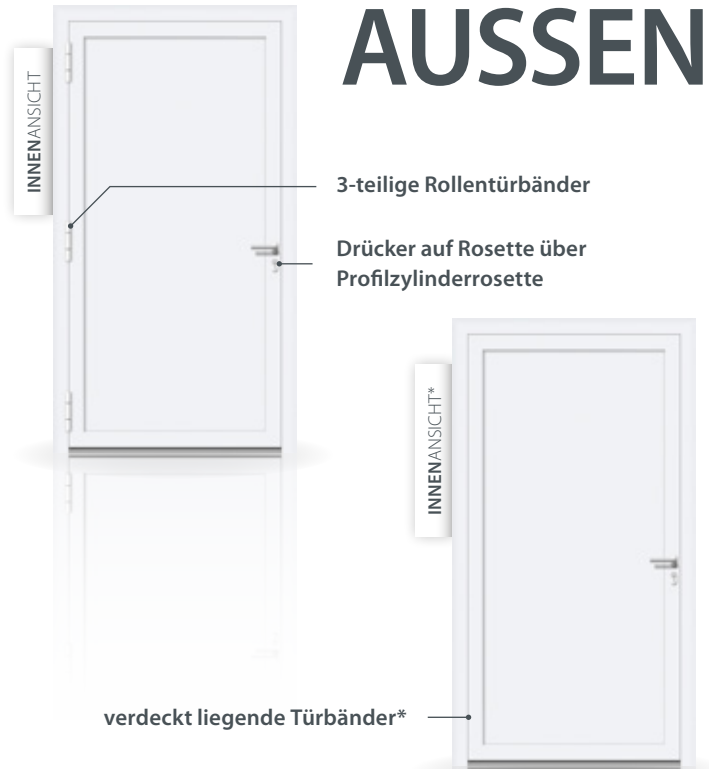
Randverbund: Super Spacer® Premium
für erhöhte Wärmedämmung und
Reduzierung von Kondenswasser

Umlaufende Verschraubung von
Flügel und Füllung
für eine wiederlösbare Verbindung

Anschlagdichtung innen

Äußere Anschlagdichtung
inklusive Abtropfkante

INNEN UND AUSSEN



3-teilige Rollentürbänder

Drücker auf Rosette über
Profilzylinderrosette

INNENANSICHT*

verdeckt liegende Türbänder*

Außen flügelüberdeckend – innen mit umlaufend sichtbaren Flügel.
Denn Türen aus dem System **AT75 THERMOPOWER** mit einseitiger
Aufsatzfüllung sind außen mit einer flügelüberdeckenden Aufsatzfüllung
ausgestattet. In der Innenansicht ist das umlaufende Flügelprofil
jedoch sichtbar.



Einseitige Aufsatzfüllung:

mit flügelüberdeckender Aufsatzfüllung
auf der Außenseite

* Sonderausstattung gegen Aufpreis erhältlich

TECHNISCHE DATEN

Sie haben die Qual der Wahl. Die Haustür-Systeme aus dem Hause **HÖNING®** überzeugen durch hervorragende Produkteigenschaften. Innovative Profilsysteme aus qualitativ hochwertigen Materialien sowie das Know-how langjähriger Erfahrung im Fenster- und Türenbau machen sie zu dem, was sie heute sind – garantiert zuverlässige Haustüren mit besten Bedieneigenschaften und gehobenen Komfort. Dabei versteht es sich ganz von selbst, dass unsere Haustüren ausschließlich mit sorgfältig ausgewählten Anbauteilen namhafter Hersteller ausgestattet werden, damit Ihre Haustür auch nach Jahren noch so schließt, wie am allerersten Tag.



hookLock M2

Hersteller: Winkhaus • Sicherheitstürverriegelung hookLock M2 • 2 massive Schwenkriegel mit Hinterkrallung • Schwenkriegel in vollständig verriegelter Position gegen Zurückdrücken gesperrt • Anpressdruckverstellung in Schließblechen +/- 2 mm • optisch durchgehende Schließleiste



autoLock AV4D M2

automatisch-mechanische Sicherheitstürverriegelung • 2 massive Schwenkriegel mit Hinterkrallung • Dichtschluss durch 2 unabhängige Dichtigkeitselemente • Schwenkriegel mit 25 mm Ausstellweite in vollständig verriegelter Position gegen Zurückdrücken gesperrt • Anpressdruckverstellung in Schließblechen +/- 2 mm • optisch durchgehende Schließleiste

Grundausrüstung

Profilsystem
Systemgrundbautiefe/Füllungsstärke
3-fach Isolierverglasung Tür
Farbgruppe
3 x 3-teilige Rollentürbänder
Verriegelung
Schließzylinder
Zylinderabdeckung außen
Zylinderabdeckung innen
Innendrucker
Außengriff
Trittschutzblech
Schwelle

Sonderausstattung

Farbgruppe
LED-Beleuchtung
Austauschgriff (innen/außen)
geänderte Verriegelung
alternative Schwelle

RC2



Aluminiumhaustür mit einseitiger Aufsatzfüllung außen



Aluminiumhaustür mit beidseitiger Aufsatzfüllung

AT75 THERMOPOWER (SCHÜCO)

AT90 THERMOPOWER (SCHÜCO)

75 mm/48 mm

90 mm/82 mm

VSG 6 (33.1) / Designglas Float 4 / VSG 6 (33.1)

ESG 6 / Designglas Float 4 / ESG 6

RAL 9016 glatt

RAL 9016 glatt

•

•

Winkhaus autolock AV4D M2

Winkhaus autolock AV4D M2

Winkhaus keyOne X-pert

Winkhaus keyOne X-pert

Rundrosette Edelstahl

Rundrosette Edelstahl

Oval-PZ-Rosette Edelstahl

Oval-PZ-Rosette Edelstahl

Edelstahl Drücker auf Rosette

Edelstahl Drücker auf Rosette

8179.82A 1600 mm

8179.82A 1600 mm

plan

plan

Aluminium

Aluminium

BASIS/TOP/DIVERS

BASIS/TOP/DIVERS

•

•

•

•

•

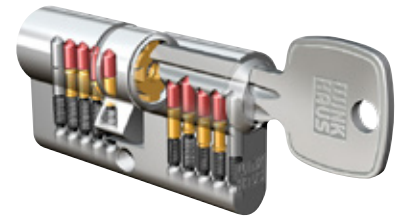
•

•

•

•

•



keyOne X-pert

Hersteller: Winkhaus • mit 3 Schlüsseln • serienmäßiger Anbohr- und Pickingschutz durch gehärtete rostfreie Stahl- und Pickingschutzstifte • mit Not- und Gefahrenfunktion (auch schließbar, wenn innen der Schlüssel steckt) • über 50.000 theoretische Einzelschließungen

Rollentürbänder

Hersteller: SCHÜCO • 3-teilige Rollentürbänder aus Aluminium mit Dauerfunktions-Klasse 8 nach DIN EN 12400 1.000.000 Öffnungszyklen • eingehängter Türflügel stufenlos in 6 Richtungen verstellbar • optisch hochwertige, robuste und wirtschaftliche Bandlösung mit bis zu 120 kg Lastabtragung



Ihr HÖNING-Partner berät Sie gerne:

HÖNING[®]
FENSTER & TÜREN