

JETZT MIT
NEUEN MODELLEN

SIMPLY

GROSSARTIGE HAUSTÜREN ZU EXTRA KLEINEN PREISEN

S. Forstmann
Handelsvertretungen

Klausenweg 1b
86971 Peiting
08861 - 9307363
08861 - 9307364
Email: info@sforstmann.de
www.sforstmann.de

Stand: 10/2023




follow us!

HÖNING[®]
FENSTER & TÜREN



RESA

0,75

1,1

Türfüllung: Flachnuten einseitig außen, innen glatt

Farbe: DB 703 Feinstruktur metallic

Griff: 8179.82A 1600 mm

SIMPLY: EINFACH HOCHWERTIGE HAUSTÜREN

Die Ausstattung hingegen ist alles andere als simpel. Denn auch bei den **SIMPLY**-Modellen legen wir großen Wert auf qualitativ hochwertige Materialien kombiniert mit ansprechenden Designs. Eine sorgfältige Auswahl von Anbauteilen namhafter Zulieferer sorgen für eine langanhaltende und zuverlässige Funktionalität. Damit schließen Haustüren aus der Serie **SIMPLY** auch morgen noch wie am ersten Tag.

Warum also kompliziert, wenn es auch einfach geht – mit den **SIMPLY**-Modellen von **HÖNING**®.

Aluminiumtür AT90
in W/m²K · Aufsatzfüllung innen und außen

U_d in W/m²K

Aluminiumtür AT75 THERMOPOWER
in W/m²K · Aufsatzfüllung außen

U_d in W/m²K

U_d-Wert-Berechnung basiert auf Türen mit den Maßen
B x H 1230 x 2180 mm



STELLA

0,84

1,1

Türfüllung: beidseitig glatt
Verglasung: Klarglas plan
Farbe: DB 703 Feinstruktur metallic
Griff: 8179.82A 1600 mm



MALA

0,81

1,1

Türfüllung: beidseitig glatt
Verglasung: Klarglas plan
Farbe: DB 703 Feinstruktur metallic
Griff: 8179.82A 1600 mm



ALEA

0,81

1,1

Türfüllung: beidseitig glatt
Verglasung: Klarglas plan
Farbe: DB 703 Feinstruktur metallic
Griff: 8179.82A 1600 mm



YUNA

0,82

1,1

Türfüllung: beidseitig glatt
Verglasung: Klarglas plan
Farbe: DB 703 Feinstruktur metallic
Griff: 8179.82A 1600 mm

AUFSATZFÜLLUNGEN: FÜR EIN MAXIMUM AN ÄSTHETIK

Im Gegensatz zu herkömmlichen Haustüren sind die Modelle der Serie **SIMPLY** in zwei hochwertigen Aluminium-Systemen mit Aufsatzfüllung erhältlich. Bei diesen Systemen wird das Flügelprofil je nach System außen oder beidseitig von der Füllung überdeckt. Das lässt nicht nur den Flügel größer wirken, sondern sieht auch noch besonders ästhetisch aus.

Aluminiumtür AT90 THERMOPOWER
in W/m^2K · Aufsatzfüllung innen und außen

U_d in W/m^2K

Aluminiumtür AT75 THERMOPOWER
in W/m^2K · Aufsatzfüllung außen

U_d in W/m^2K

U_d -Wert-Berechnung basiert auf Türen mit den Maßen
B x H 1230 x 2180 mm

SIMPLY: EINFACH ÖKONOMISCHE HAUSTÜREN

Hochwertige Aluminiumhaustüren müssen nicht zwangsläufig teuer sein. Ganz im Gegenteil – mit den **SIMPLY**-Modellen aus dem Hause **HÖNING**® erhalten Sie ansprechende Qualitätsmodelle zu unschlagbaren Konditionen. Und das mit Ausstattungsoptionen, die sich sehen lassen können. Für noch mehr Individualität.



SEITENTEILE: MEHR ALS NUR EINE NEBENSACHE

Haustüren mit Seitenteilen sehen nicht nur interessant aus, sondern erhöhen auch den Wohnkomfort, da deutlich mehr Tageslicht in das Rauminnere gelangt. Das lässt den Empfangsbereich Ihres Hauses hell und freundlich erscheinen. Ganz gleich, ob Sie sich für ein Seitenteil links, rechts oder sogar beidseitig entscheiden.

Bei unseren **SIMPLY**-Modellen haben Sie die Wahl zwischen zwei Seitenteilen mit umlaufend transparenten Rahmen und mattierter Fläche für erhöhten Sichtschutz oder mit umlaufend mattiertem Rahmen und transparenter Fläche.

U_g bis
0,5
 W/m^2K



LEXY
0,75
1,1

Türfüllung: beidseitig glatt
Farbe: DB 703 Feinstruktur metallic
Griff: 8179.82A 1600 mm



JUDY
0,80
1,1

Türfüllung: beidseitig glatt
Verglasung: Klarglas plan
Farbe: DB 703 Feinstruktur metallic
Griff: 8179.82A 1600 mm



BILLY
0,80
1,1

Türfüllung: beidseitig glatt
Verglasung: Klarglas plan
Farbe: DB 703 Feinstruktur metallic
Griff: 8179.82A 1600 mm



MAY
0,80
1,1

Türfüllung: beidseitig glatt
Verglasung: Klarglas plan
Farbe: DB 703 Feinstruktur metallic
Griff: 8179.82A 1600 mm



ZOEY
0,80
1,1

Türfüllung: beidseitig glatt
Verglasung: Klarglas plan
Farbe: DB 703 Feinstruktur metallic
Griff: 8179.82A 1600 mm



JOY
0,82
1,1

Türfüllung: beidseitig glatt
Verglasung: Klarglas plan
Farbe: DB 703 Feinstruktur metallic
Griff: 8179.82A 1600 mm



BILLY EGUA

0,80

1,1

Türfüllung: flächenbündige Edelstahl-Glasumrahmung, innen glatt

Verglasung: Klarglas plan

Farbe: DB 703 Feinstruktur metallic

Griff: 8179.82A 1600 mm

MIT **EGUA** GEBEN SIE IHRER **HAUSTÜR** DEN **PASSENDEN RAHMEN**

Mit den Glasumrahmungen aus Edelstahl werten Sie die Außenseite der SIMPLY-Modelle optisch auf und setzen den Glasausschnitt mit einer Kombination aus hochwertigen Materialien und Oberflächen gekonnt in Szene.

EGUA [Edelstahl-Glas-Umrandung Aussen]

Aluminiumtür AT90
in W/m²K · Aufsatzfüllung innen und außen

U_d in W/m²K

Aluminiumtür AT75 THERMOPOWER
in W/m²K · Aufsatzfüllung außen

U_d in W/m²K

U_d-Wert-Berechnung basiert auf Türen mit den Maßen
B x H 1230 x 2180 mm



JUDY EGUA

0,80

1,1

Türfüllung: flächenbündige Edelstahl-Glasumrahmung, innen glatt

Verglasung: Master-Carré® weiß

Farbe: DB 703 Feinstruktur metallic

Griff: 8179.82A 1600 mm



MAY EGUA

0,80

1,1

Türfüllung: flächenbündige Edelstahl-Glasumrahmung, innen glatt

Verglasung: Arena C weiß

Farbe: DB 703 Feinstruktur metallic

Griff: 8179.82A 1600 mm



ZOEY EGUA

0,80

1,1

Türfüllung: flächenbündige Edelstahl-Glasumrahmung, innen glatt

Verglasung: Silvit weiß

Farbe: DB 703 Feinstruktur metallic

Griff: 8179.82A 1600 mm



JOY EGUA

0,82

1,1

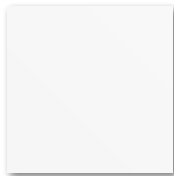
Türfüllung: flächenbündige Edelstahl-Glasumrahmung, innen glatt

Verglasung: Satinato® weiß

Farbe: DB 703 Feinstruktur metallic

Griff: 8179.82A 1600 mm

EXKLUSIVE FARBEN

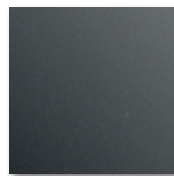


RAL 9016 glatt
Verkehrsweiß

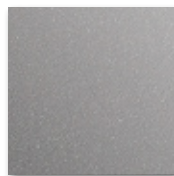
Die **SIMPLY**-Modelle erhalten Sie in sorgfältig ausgewählten und modernen Farben. Wählen Sie zwischen RAL 9016 glatt oder eine der hochwertig anmutenden Feinstruktureoberflächen. Die sehen nicht nur hervorragend aus, sondern fühlen sich auch hervorragend an. Mit diesen Farben verleihen Sie Ihrer neuen Haustür eine ganz besondere Oberfläche.



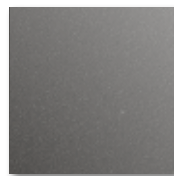
BASIS:
DB 703 Feinstruktur
Dunkelgrau metallic



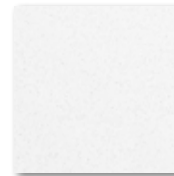
BASIS:
RAL 7016 Feinstruktur
Anthrazitgrau



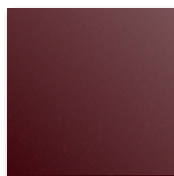
BASIS:
RAL 9006 Feinstruktur
Weißaluminium metallic



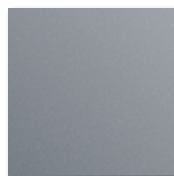
BASIS:
RAL 9007 Feinstruktur
Graualuminium metallic



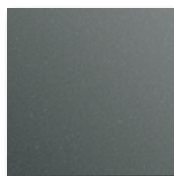
BASIS:
RAL 9016 Feinstruktur
Verkehrsweiß



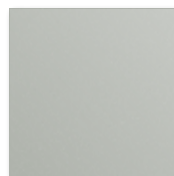
TOP:
RAL 3005 Feinstruktur
Weinrot



TOP:
RAL 7001 Feinstruktur
Silbergrau



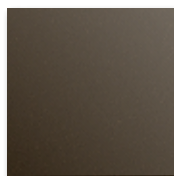
TOP:
RAL 7012 Feinstruktur
Basaltgrau



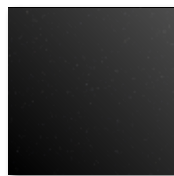
TOP:
RAL 7035 Feinstruktur
Lichtgrau



TOP:
RAL 7040 Feinstruktur
Fenstergrau



TOP:
RAL 8014 Feinstruktur
Sepiabraun

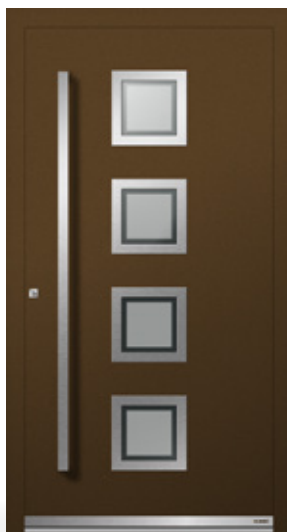


TOP:
RAL 9005 Feinstruktur
Tiefschwarz



JUDY

Türfüllung: beidseitig glatt
Verglasung: Motivglas Edge A
Farbe: RAL 9007 Feinstruktur metallic
Griff: 8535.82A mit ekey dLine 1600 mm



BILLY EGUA

Türfüllung: flächenbündige Edelstahl-Glasumrahmung, innen glatt
Verglasung: Motivglas Edge A
Farbe: RAL 8014 Feinstruktur
Griff: Griff: 5039.82A 1600 mm



MAY

Türfüllung: beidseitig glatt
Verglasung: Motivglas Edge A
Farbe: RAL 9016 Feinstruktur
Griff: 8155.73A 1600 mm



ZOEY EGUA

Türfüllung: flächenbündige Edelstahl-Glasumrahmung, innen glatt
Verglasung: Motivglas Edge A
Farbe: RAL 9007 Feinstruktur metallic
Griff: 5039.82A 1600 mm



STELLA

Türfüllung: beidseitig glatt
Verglasung: Motivglas Edge A
Farbe: RAL 7040 Feinstruktur
Griff: 8535.82A mit ekey dLine 1600 mm



JOY

Türfüllung: beidseitig glatt
Verglasung: Motivglas Edge B
Farbe: RAL 7012 Feinstruktur
Griff: 5039.82A 1600 mm



FARBIGE INNENANSICHT

Eine Haustür muss innen nicht immer weiß sein – ganz im Gegenteil: Mit einer farbigen Innenseite setzen Sie im Wohnbereich schöne Akzente, die perfekt zu Ihrer Inneneinrichtung oder dem Bodenbelag passen.

RAUMSEITIGES TÜRENDESIGN

Haustüren aus der **SIMPLY** erhalten Sie mit zwei grundsätzlich verschiedenen Innenansichten. Während bei Haustüren aus dem System **AT75 THERMOPOWER** der Flügel raumseitig sichtbar ist, wird dieser beim System **AT90 THERMOPOWER** von der Türfüllung überdeckt – für einen richtig guten Look.



- L-Form-Drücker auf Rosette über PZ-Rosette
- Edelstahl



- C-Form-Drücker auf Rosette über PZ-Rosette
- Aluminium schwarz



INNENDRÜCKER

In der Grundausstattung erhalten Sie unsere **SIMPLY**-Modelle mit dem Drücker auf Rosette über der Profilzylinder-Rosette und drei 3-teiligen Rollentürbändern.



VERDECKTLIEGENDE TÜRBÄNDER INKLUSIVE TÜRÖFFNUNGSBEGRENZER

Um die Optik auf der Türinnenseite zu perfektionieren, können Türen optional mit verdeckt liegenden Türbändern ausgestattet werden. Das sieht nicht nur ästhetisch aus, sondern ist auch um ein Vielfaches pflegeleichter.

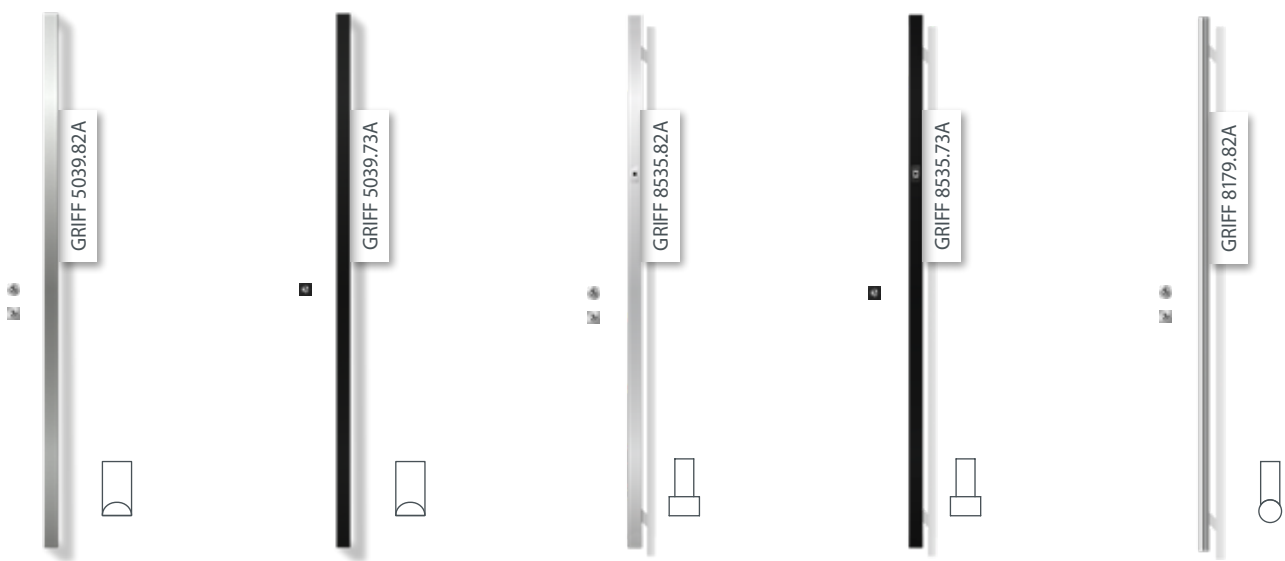
Haustüren mit verdeckt liegenden Türbändern erhalten Sie bei **HÖNING®** serienmäßig mit einem Türöffnungsbegrenzer. Dieser begrenzt den Öffnungswinkel, schützt den Türflügel vor Beschädigungen und schont die Beschläge. Der geöffnete Türflügel kann mit der Rastfeststellung arretiert werden.

Das optional erhältliche Softclose-Modul verhindert ein unkontrolliertes Zuschlagen Ihrer Haustür und sorgt zusätzlich für ein extra sanftes Schließen.



GRIFFE: MIT MEHR KOMFORT EINFACH ZUGREIFEN

Der Griff 5039 verfügt dank seiner abgerundeten Innenseite (D-förmig) über ein sehr angenehmes Griffgefühl.



- D-förmig 40 x 20 mm
- Längen: 1600, 600 mm
- Edelstahl matt gebürstet

- D-förmig 40 x 20 mm
- Längen: 1600, 600 mm
- Edelstahl schwarz beschichtet

- eckig 40 x 25 mm
- Längen: 1600 mm
- Edelstahl matt gebürstet
- ekey dLine

- eckig 40 x 25 mm
- Längen: 1600 mm
- Edelstahl schwarz beschichtet
- ekey dLine

- rund ø 30 mm
- Längen: 1600, 600 mm
- Edelstahl matt gebürstet

Griffe und Drückergarnituren sind die Bedienelemente einer Haustür und werden dementsprechend oft betätigt. Deshalb ist es umso wichtiger, Produkte aus qualitativ hochwertigen Materialien zu verwenden, um den Bedienkomfort so lange wie möglich zu gewährleisten.

Nur hochwertig verarbeitete Griffe fassen sich gut an und sehen auch später noch hervorragend aus. Verschiedene Materialien und Oberflächen sorgen nicht nur für eine interessante Optik, sondern auch für eine ganz besondere Haptik.

HOLZVARIANTEN FÜR DIE GRIFFE 8155

Die Griffe 8155.82A und 8155.73A erhalten Sie mit Öl behandelten Echthölzern, dessen Oberflächen offenporig sind.



Ahornholz
massiv



Nussbaumholz
massiv



Eichenholz
massiv



- rund ø 30 mm
- Längen: 1600, 600 mm
- Edelstahl schwarz beschichtet



- rund ø 40 mm
- Längen: 1600 mm
- Edelstahl matt gebürstet
- Abb.: Eichenholz massiv
- offenporig behandelt/geölt



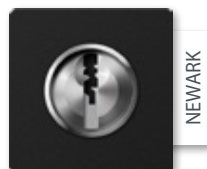
- rund ø 40 mm
- Längen: 1600 mm
- Edelstahl schwarz beschichtet
- Abb.: Eichenholz massiv
- offenporig behandelt/geölt



- ø 35 mm
- Edelstahl matt gebürstet
- mit integriertem PZ-Längenausgleich
- Grundausrüstung



- 35 x 35 mm
- Edelstahl matt gebürstet
- mit integriertem PZ-Längenausgleich
- Grundausrüstung



- 35 x 35 mm
- Edelstahl schwarz beschichtet
- mit integriertem PZ-Längenausgleich

ABDECKUNGEN FÜR PROFILZYLINDER

Die Profilzylinderabdeckungen von **HÖNING®** aus Edelstahl verdecken den Profilzylinder und sorgen somit für mehr Sicherheit und eine deutlich schönere Optik.

SYSTEM AT90

THERMOPOWER

Bei **HÖNING**® überlassen wir nichts dem Zufall. Deshalb sind Türen aus unserem Hause einfach perfekt.

Besonders Türen aus dem System **AT90 THERMOPOWER** suchen in puncto Sicherheit, Technik und Qualität ihresgleichen. Hochwertige Materialien, technisch einwandfrei ausgereifte Profilgeometrien und edel anmutende Oberflächen machen sie so unverwechselbar. Garant für eine dauerhaft einwandfreie Funktion, damit Sie noch lange und uneingeschränkt Freude an Ihrer Haustür haben.

◀ 90 mm ▶

Anschlagdichtungen außen

Mitteldichtung

für optimalen Schutz gegen Wind und Regen

Verbundleisten

thermische Trennung der Aluminiumprofile

Aufsatzfüllung

beidseitig flügelüberdeckend

Trittschutzblech

aus hochwertigem, matt gebürstetem Edelstahl,
flächenbündig in die Füllung eingelassen, 40 x 1 mm mit HÖNING-Logo
als Laserdurchgravur auf der Bandseite

Barrierereduzierte Anschlagsschwelle

aus Aluminium mit thermischer Trennung und verdeckt liegender
Befestigungsmöglichkeit (optional auch aus schwarz durchgefärbtem Kunststoff erhältlich)

Optimierte Rahmengenometrie in Blendrahmen und Flügel

3 Aluminiumschalen und 2 Isolierstege sorgen für hohe Wärmedämmeigenschaften, die mittlere Aluminiumschale bietet bessere Befestigungsmöglichkeiten

X-FOAM® MLB

hoch dämmender Schaumkern

Sicherheitsglas ESG 6

Sicherheitsglas ESG 6

FLOAT 4 optional mit Designglas
versehene Glasebene

Randverbund: Super Spacer® Premium

für erhöhte Wärmedämmung und
Reduzierung von Kondenswasser

Aufbau

durch den Aufbau mit einer elastischen Zellstoffschicht werden die Kräfte, welche durch Sonneneinstrahlung bzw. Kälteeinwirkung sowie durch exponierte Lagen und dunkle Farben entstehen, auf ein Minimum reduziert

Anschlagdichtung innen

Dichtlippe im Schwellenbereich

inklusive Abtropfkante

SYSTEM AT75

THERMOPOWER

Türen aus der Serie **AT75 THERMOPOWER** mit einseitiger Aufsatzfüllung verfügen neben der optimierten Blendrahmengometrie über einen hochdämmenden Schaumkern in der Türfüllung.

Anders als bei herkömmlichen Systemen, bei denen die Füllung mit dem Flügel fest verklebt ist, wird bei Türen aus der Serie **AT75 THERMOPOWER** die Aufsatzfüllung mit dem Flügel umlaufend verschraubt, was bei Beschädigungen, z.B. durch Einbruchversuche, den Vorteil hat, dass die Türfüllung problemlos ersetzt werden kann.

◀ 75 mm ▶

Anschlagdichtungen außen

Verbundleisten
thermische Trennung der Aluminiumprofile

Aufsatzfüllung
einseitig flügelüberdeckend

Trittschutzblech
aus hochwertigem, matt gebürstetem Edelstahl,
flächenbündig in die Füllung eingelassen, 40 x 1 mm mit HÖNING-Logo
als Laserdurchgravur auf der Bandseite

Barrierereduzierte Anschlagsschwelle
aus Aluminium mit thermischer Trennung und verdeckt liegender
Befestigungsmöglichkeit (optional auch aus schwarz durchgefärbtem Kunststoff erhältlich)

Optimierte Rahmengenometrie in Blendrahmen und Flügel

3 Aluminiumschalen und 2 Isolierstege sorgen für hohe Wärmedämmeigenschaften, die mittlere Aluminiumschale bietet bessere Befestigungsmöglichkeiten

X-FOAM® MLB

hoch dämmender Schaumkern

VSG 6 (33.1) PVB-Folie 0.38 mm

(Verbund-Sicherheits-Glas)

VSG 6 (33.1) PVB-Folie 0.38 mm

(Verbund-Sicherheits-Glas)

FLOAT 4 optional mit Designglas

versehene Glasebene

Randverbund: Super Spacer® Premium

für erhöhte Wärmedämmung und Reduzierung von Kondenswasser

Umlaufende Verschraubung von Flügel und Füllung

für eine wiederlösbare Verbindung

Aufbau

durch den Aufbau mit einer elastischen Zellstoffschicht werden die Kräfte, welche durch Sonneneinstrahlung bzw. Kälteeinwirkung sowie durch exponierte Lagen und dunkle Farben entstehen, auf ein Minimum reduziert

Anschlagdichtung innen

Dichtlippe im Schwellenbereich

inklusive Abtropfkante

TECHNISCHE DATEN

Sie haben die Qual der Wahl. Diese Haustür-Systeme aus dem Hause **HÖNING®** überzeugen durch hervorragende Produkteigenschaften. Innovative Profilsysteme aus qualitativ hochwertigen Materialien sowie das Know-how langjähriger Erfahrung im Türenbau machen sie zu dem, was sie heute sind – garantiert zuverlässige Haustüren mit besten Bedieneigenschaften und gehobenen Komfort.

Dabei versteht es sich ganz von selbst, dass unsere Haustüren ausschließlich mit sorgfältig ausgewählten Anbauteilen namhafter Hersteller ausgestattet werden, damit Ihre Haustür auch nach Jahren noch so schließt, wie am allerersten Tag.



hookLock M2

Hersteller: Winkhaus • Sicherheitstürverriegelung hookLock M2 • 2 massive Schwenkriegel mit Hinterkrallung • Schwenkriegel in vollständig verriegelter Position gegen Zurückdrücken gesperrt • Anpressdruckverstellung in Schließblechen +/- 2 mm • optisch durchgehende Schließleiste



autoLock AV4D M2

automatisch-mechanische Sicherheitstürverriegelung • 2 massive Schwenkriegel mit Hinterkrallung • Dichtschluss durch 2 unabhängige Dichtigkeitselemente • Schwenkriegel mit 25 mm Ausstellweite in vollständig verriegelter Position gegen Zurückdrücken gesperrt • Anpressdruckverstellung in Schließblechen +/- 2 mm • optisch durchgehende Schließleiste

Grundausrüstung

Profilsystem
Systemgrundbautiefe/Füllungsstärke
3-fach Isolierverglasung Tür
Farbe
3 x 3-teilige Rollentürbänder
Verriegelung
Schließzylinder
Zylinderabdeckung außen
Zylinderabdeckung innen
Innendrücker
Außengriff
Trittschutzblech
Schwelle

Sonderausstattung

Farbgruppe
Austauschgriff innen/außen
Zylinderabdeckung außen
andere Verriegelung
alternative Schwelle
ekey dLine
verdeckt liegender Türöffnungsbegrenzer

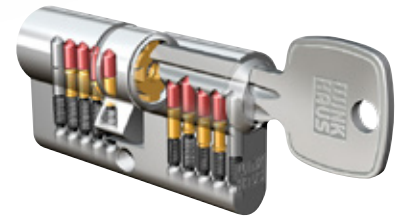
RC2



Aluminiumhaustür mit einseitiger Aufsatzfüllung außen

Aluminiumhaustür mit beidseitiger Aufsatzfüllung

AT75 THERMOPower (SCHÜCO)	AT90 THERMOPower (SCHÜCO)
75 mm / 48 mm	90 mm / 82 mm
VSG 6 (33.1) / Designglas FLOAT 4 / VSG 6 (33.1)	ESG 6 / Designglas FLOAT 4 / ESG 6
RAL 9016 glatt	RAL 9016 glatt
•	•
Winkhaus autoLock AV4D M2	Winkhaus autoLock AV4D M2
Winkhaus keyOne X-pert	Winkhaus keyOne X-pert
PZ-Abdeckung Boston Edelstahl oder Newark Edelstahl matt gebrüstet	PZ-Abdeckung Boston Edelstahl oder Newark Edelstahl matt gebrüstet
Oval-PZ-Abdeckung Edelstahl	Oval-PZ-Abdeckung Edelstahl
L-Form-Drücker auf Ovalrosette Edelstahl matt gebrüstet	L-Form-Drücker auf Ovalrosette Edelstahl matt gebrüstet
8179.82A 1600 mm	8179.82A 1600 mm
Edelstahl plan mit HÖNING-Logo	Edelstahl plan mit HÖNING-Logo
Aluminium	Aluminium
BASIS/TOP/DIVERS	BASIS/TOP/DIVERS
•	•
Newark Edelstahl schwarz	Newark Edelstahl schwarz
•	•
•	•
•	•
•	•
•	•



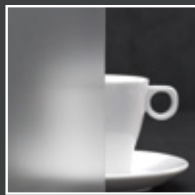
keyOne X-pert

Hersteller: Winkhaus • mit 3 Schlüsseln • serienmäßiger Anbohr- und Pickingschutz durch gehärtete rostfreie Stahl- und Pickingschutzstifte • mit Not- und Gefahrenfunktion (auch schließbar, wenn innen der Schlüssel steckt) • über 50.000 theoretische Einzelschließungen

ROLLENTÜRBÄNDER

Hersteller: SCHÜCO • 3-teilige Rollentürbänder aus Aluminium mit Dauerfunktions-Klasse 8 nach DIN EN 12400 1.000.000 Öffnungszyklen • eingehängter Türflügel stufenlos in 6 Richtungen verstellbar • optisch hochwertige, robuste und wirtschaftliche Bandlösung mit bis zu 120 kg Lastabtragung

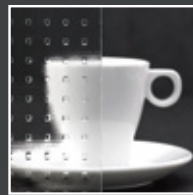
ORNAMENTGLÄSER DER PERFEKTE SICHTSCHUTZ PLUS TAGESLICHT



SATINATO® WEISS/
SATINOVO MATE WEISS



SILVIT
WEISS



MASTER-CARRÉ®
WEISS



KATHEDRAL MIN
WEISS



ARENA C
WEISS

Glas ist nicht gleich Glas – insbesondere bei Haustüren. Denn groß dimensionierte Glasflächen sorgen nicht nur für eine besonders leichte Optik, sondern auch für eine hohe Lichtausbeute im Innenraum.

Deshalb sind unsere **SIMPLY**-Modelle mit sechs dekorativen Ornamentgläsern erhältlich, welche dank individuellen Strukturen ebenfalls einen hohen Sichtschutz bieten. Selbstverständlich sind Türen aus dem Hause **HÖNING**® grundsätzlich mit Sicherheitsglas ausgestattet – egal für welche Optik Sie sich entscheiden.



Wertstoffkreislauf

MEHR ZUM THEMA
NACHHALTIGKEIT FINDEN SIE AUF:
[hoening.de/nachhaltigkeit](https://www.hoening.de/nachhaltigkeit)

Ihr **HÖNING**-Partner berät Sie gerne:

HÖNING®
FENSTER & TÜREN